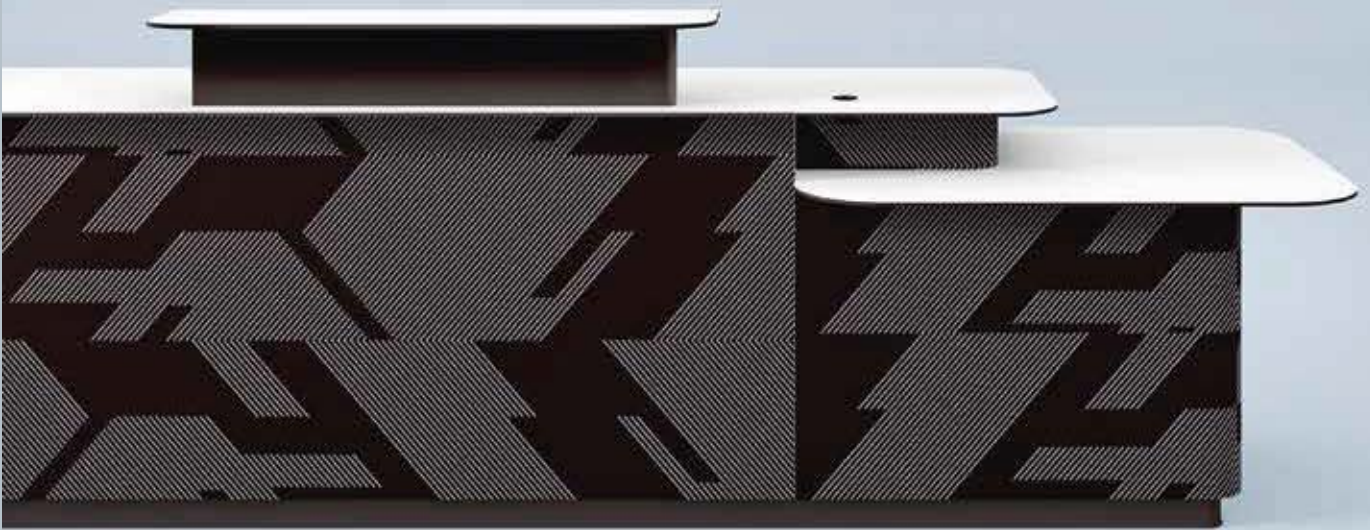


# Style up

Design **Delineo**design



People-centric innovation

# Ifi. An Italian Story

Ogni progetto, per noi, è un'opportunità  
per migliorare la qualità della vita delle persone.

Every project is, for us, an opportunity  
to improve people's quality of life.

Dal 1962, **Ifi** è brand di riferimento internazionale nel Design, nelle tecnologie e nella progettazione di luoghi dedicati al food & beverage. Innovazione e ricerca multidisciplinare sono i fondamenti di un'unica linea guida: migliorare continuamente il benessere delle persone attraverso la conservazione degli alimenti, la loro esposizione, l'igiene, l'ergonomia e la funzionalità.

Interpretando i bisogni inespressi dell'uomo, **Ifi** ha portato la gelateria artigianale e la pasticceria nell'élite del Design: è infatti l'unica impresa del settore ad aver ricevuto il Compasso d'Oro ADI (nel 2014 e nel 2018) per tecnologie e concept di arredo. Ambasciatrice del Made in Italy nel mondo con la Collezione Farnesina Design, Ifi ha sede a Tavullia (PU), nel territorio marchigiano-romagnolo. Il Gruppo Ifi è composto da 3 divisioni: **Ifi**; **Ifi Contract** (arredi su misura); **Et al.** (sedute e tavoli per la collettività).

Since 1962, **Ifi** has been an international reference brand in Design, technology and in the creation of places dedicated to food & beverage. Innovation and multidisciplinary research are the foundations of a single guideline: to continuously improve people's well-being through foodpreservation, its display, hygiene, ergonomics and functionality.

Interpreting the unexpressed needs of man, **Ifi** has brought artisanal gelato and pastry to the Design elite: it is in fact the only company in the sector to have received the ADI Compasso d'Oro (in 2014 and 2018) for technologies and furnishing concepts. Ambassador of Made in Italy in the world with the Collezione Farnesina Design, Ifi is based in Tavullia (Pesaro), in the Marche-Romagna area. Ifi Group comprises 3 divisions: **Ifi**; **Ifi Contract** (custom-made furniture); **Et al.** (seats and tables for collectivity).

**Ifi.**

# People-centric innovation



**Risparmio economico 1,2,4,5,6**  
Economic saving

**Praticità 2,3,4,5,6**  
Practicality

**Igiene 1,2,3,5**  
Hygiene

**Durata 1,5**  
Lifetime

**Esposizione del prodotto 2,4**  
Product display

**Flessibilità 4,6**  
Versatility

**Qualità del prodotto 2**  
Product quality

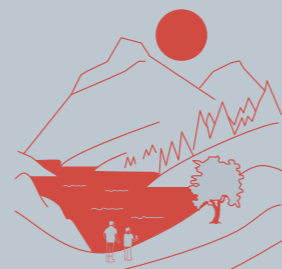


**Igiene e salute 1,2,3,5**  
Hygiene and Health

**Visibilità del prodotto 2,4,6**  
Product visibility

**Comfort 5,6**

**Qualità del prodotto 2**  
Product quality



**Risparmio energetico 2**  
Energy saving

- 1. STRUTTURA ACCIAIO / STEEL STRUCTURE**
- 2. VETRINA STYLE UP / STYLE UP DISPLAY CABINET**
- 3. AREA LAVAGGIO / WASH AREA**
- 4. RETRO STYLE UP / STYLE UP BACK UNIT**
- 5. TOP ULTIMA GENERAZIONE / LATEST GENERATION TOP**
- 6. GAMMA INTELLIGENTE / SMART RANGE**

## Style up

Style up è l'essenza del sistema d'arredo.  
Dà forma alle ispirazioni con la duttilità di una mente brillante, per rivelare identità contemporanee.  
Racchiude il cuore tecnologico di **Ifi**, garanzia di prestazioni eccellenti, completa affidabilità e attenzione al benessere degli operatori e dell'ambiente.

Style up is the essence of the furnishing system.  
It forges inspirations with the ductility of a brilliant mind to reveal contemporary identities.  
It contains the technological heart of **Ifi**, a guarantee of excellent performance, complete reliability and attention to the well-being of people and the environment.

# Style up

Un sistema di arredo modulare, dinamico e funzionale con finiture esclusive Ifi, costituito da una gamma intelligente di moduli creata per ottimizzare le esigenze progettuali. Oltre alla solidità della sua struttura portante in metallo, Style up porta innovative soluzioni tecnologiche pensate per migliorare gli spazi di lavoro, all'insegna dell'accoglienza.

A modular, dynamic and functional furnishing system with exclusive Ifi finishes, consisting of an intelligent range of modules created to optimize design requirements. In addition to the solidity of its metal supporting structure, Style up brings innovative technological solutions realized to improve work spaces in the name of hospitality.

Modulo "accessibility"  
"Accessibility" unit



TOP ULTIMA GENERAZIONE  
LATEST GENERATION TOP

VETRINA STYLE UP  
STYLE UP DISPLAY CABINET

Banco con vetrina refrigerata H 1161 mm  
Counter with refrigerated display case H 45.71"

Banco con bancalina H 1161 mm  
Counter with top H 45.71"

Banco H 951 mm  
Counter H 37.44"

Pannello frontale City Style  
City Style Front panel

GAMMA INTELLIGENTE  
SMART RANGE





Pannello frontale / Front panel  
White Style

Retro / Back  
Nero con nicchie verticali in White Style /  
Black with vertical niches in White Style

Sedute e tavoli / Seats and tables  
Maré 539, Sharing 388, Ax 511,  
Ax 511A - et al.



## Vetrina Style up

### Style up display cabinet



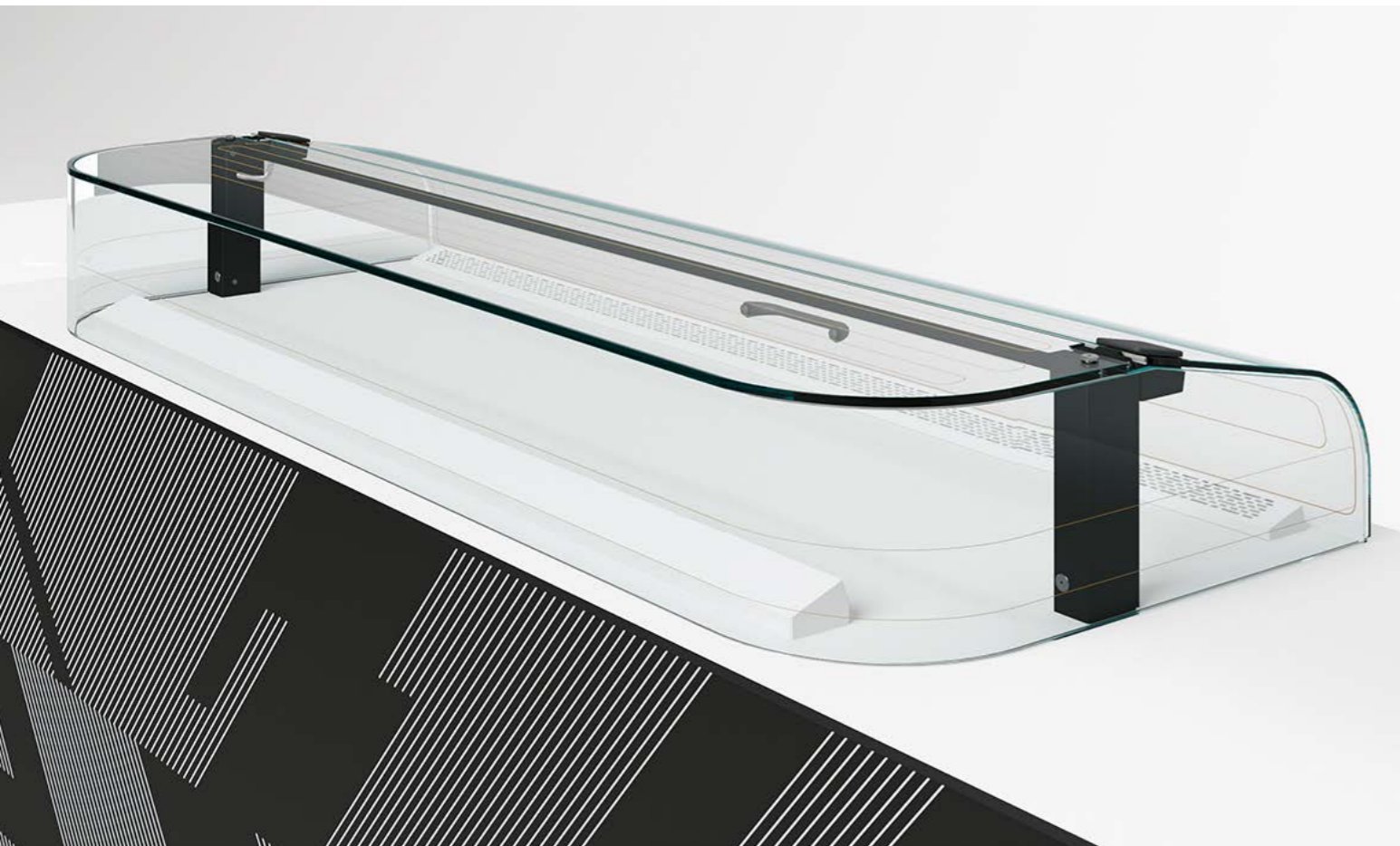
Vetrina con esposizione a filo del top e refrigerazione alimentata dalla cella sottostante. Profili di mandata e ripresa dell'aria perfettamente integrati nel piano lavoro. Vetro extra-chiaro riscaldato. Lato operatore con apertura e chiusura assistita. Vetrina disponibile nelle misure 1200 e 1600 mm.

Display cabinet with top-lined exposition and refrigeration powered by the cell unit underneath. Supply and intake air profiles perfectly integrated in the worktop. Extra clear heated glass. Assisted opening and closing on operator's side. Display cabinet available in 47.24" and 62.99".

#### SERVIZI / APPLICATIONS

- Freddo +4°C/+12°C  
Cold +39.2°F/53.6°F  
with white or black top finishing  
- Freddo/caldo +4°C/+12°C | +30°C/+70°C  
con piano in vetro nero  
Cold/hot +39.2°F/53.6°F | +86°F/158°F  
with black glass top

Cella refrigerata con finitura bianca.  
Refrigerated cell with white finishing.



## Banco Style up

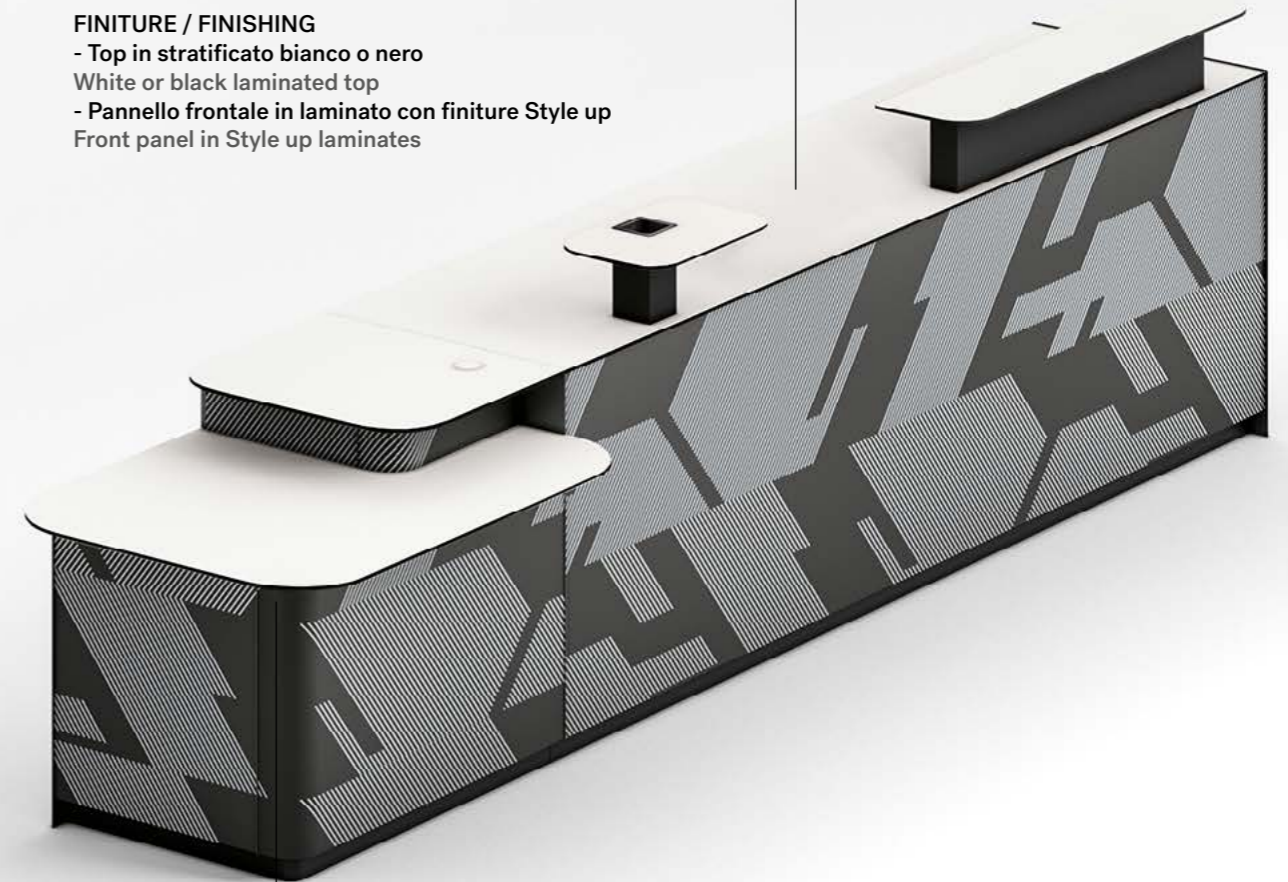
### Style up counter

Banco con struttura portante in tubolare di acciaio verniciato a polvere di poliestere e piedini regolabili.

Bar counter with supporting structure in tubular steel painted in polyester powder and adjustable feet.

#### FINITURE / FINISHING

- Top in stratificato bianco o nero  
White or black laminated top  
- Pannello frontale in laminato con finiture Style up  
Front panel in Style up laminates



Modulo "accessibility" H 797 mm con elemento cassa (opt.) oppure modulo ad angolo H 951 mm (pag. 12).  
Zoccolo in alluminio verniciato nero con illuminazione LED (opt.). Fianchi in metallo verniciato nero senza viti a vista.

"Accessibility" module H 31.38" with cashier unit (opt.) or corner module H 37.44" (pag. 12).  
Plinth in black powder-coated aluminium with LED (opt.). Black painted metal sides without visible screws.

Bancalina L 1300/1800/2300/2800 mm  
Coffee top L 500 mm

Bancalina e coffee top con supporto in metallo nero e piano in stratificato bianco o nero.  
Coffee top con vano porta zucchero.

Counter top L 51.18"/70.87"/90.55"/110.24"  
Coffee top L 19.68"

Counter top and coffee top with black metal support and white or black laminated top.  
Coffee top with sugar holder.





Pannello frontale / Front panel  
Black Style

Retro alzata / Wall unit  
Bianco / White  
Nero / Black (Lab area)

Sedute e tavoli / Seats and tables  
Cuba 620, Dalton 663,  
Zenith 472Q - et al.



# Retro Style up

## Style up back unit

RETRO STYLE UP  
STYLE UP BACK UNIT



Moduli L 1000/1250 mm  
Units L 39.37"/49.21"

Retro Style up (retro base con retro alzata), P 688 mm H 2350 mm, disponibile nei colori bianco o nero. Retro base H 950/1000 mm con struttura portante in tubolare di acciaio verniciato a polvere di poliestere e piedini regolabili.

Style up back unit (back base with wall unit), D 27.09" H 92.52", available in white or black colors.  
Back base (H 37.44"/39.37") with supporting structure in tubular steel painted in polyester powder and adjustable feet.

Fianco in metallo verniciato nero senza viti a vista. Piano in stratificato bianco o nero. Lavello a filo con miscelatore depiombato. Vani retro base con ante a battente bianche o nere, maniglia nera e ammortizzatore incorporato.

Black painted metal sides without visible screws. White or black laminated top. Flush-mounted sink with unleaded tap. Back base units with white or black hinged doors, black handle and built-in slow-motion closure.

# Rivestimento parete

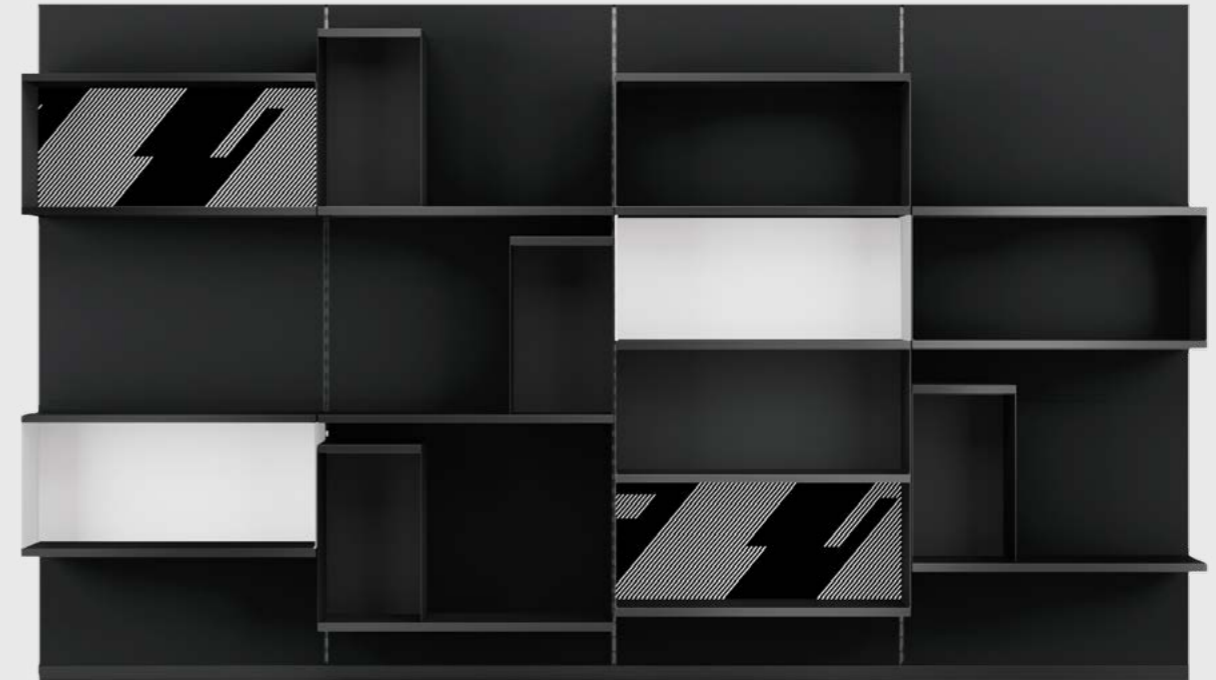
## Wall paneling

Moduli L 1000/1250 H 2350 mm

Disponibile nei colori bianco o nero, con cremagliere nere integrate per l'inserimento degli accessori.

Units L 39.37"/49.21" H 92.52"

Available in white or black finishing with built-in black racks for accessory installation.



## Accessori / Accessories



NICCHIA VERTICALE  
L 349 H 600 P 255 mm  
VERTICAL NICHE  
L 13.74" H 23.62" D 10.04"

In lamiera bianca o nera con schienale abbinato.  
Opt.: rivestimento schienale con i laminati esclusivi Style up.

In white or black sheet with matching backrest.  
Opt.: backrest cladding with Style up exclusive laminates.



NICCHIA ORIZZONTALE  
L 1000/1250 H 421 P 255 mm  
HORIZONTAL NICHE  
L 39.37"/49.21" H 16.57" D 10.04"

In lamiera bianca o nera senza schienale.  
Opt.: rivestimento schienale con i laminati esclusivi Style up.

In white or black sheet without backrest.  
Opt.: backrest cladding with Style up exclusive laminates.

MENSOLA L 1000/1250 H 255 mm  
SHELF L 39.37"/49.21" D 10.04"

In lamiera bianca o nera.  
In white or black sheet.



TASCA L 1000/1250 H 70 P 100 mm  
POCKET L 39.37"/49.21" H 2.76" D 3.94"

In lamiera bianca o nera.  
In white or black sheet.







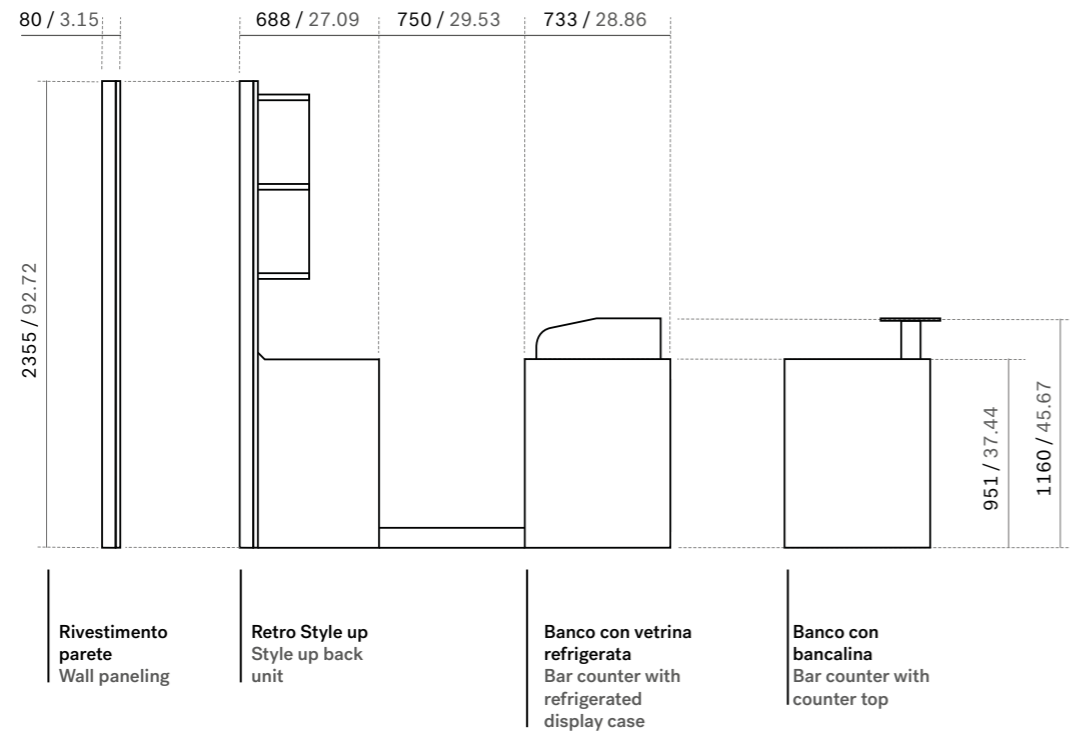
Pannello frontale / Front panel  
Wood Style

Retro / Back  
Bianco con nicchia orizzontale  
Wood Style / White with horizontal  
niche in Wood Style

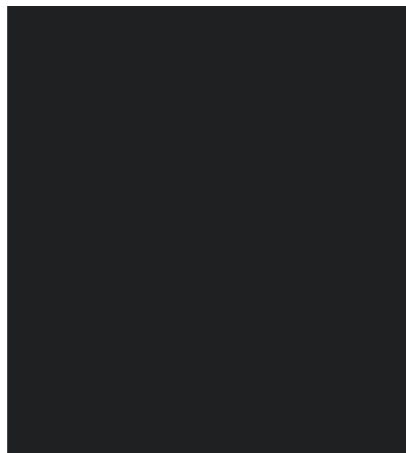
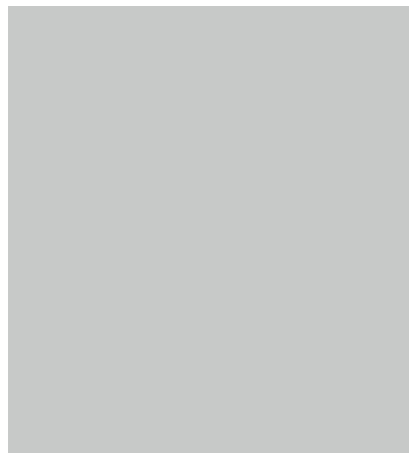
Tecnologie / Technology  
Tec. Panorama® (gelato)  
Retro alzate refrigerate /  
Refrigerated wall units

Sedute e tavoli / Seats and tables  
Shade 625, Zenith 472Q - et al.





## Finiture Style up Style up Finishing



### Top di ultima generazione Latest generation top

L'acciaio viene sostituito con un materiale più caldo e liscio, vellutato al tatto: un piano unico da 10 mm in stratificato bianco o nero con anima nera. Il top di ultima generazione è anti-impronta, antibatterico, resistente ai graffi, al calore, agli urti e idoneo al contatto alimentare.

Steel is replaced with a warmer and smoother material, velvety to the touch: single top in 10 mm white/black laminated with black core. The latest generation top is anti-fingerprint, antibacterial, resistant to scratches, heat, shocks and suitable for food.

## Laminati Style up Style up laminates

Finiture in laminato per pannello frontale e schienale nicchie retroalzata - finiture esclusive Ifi.

Laminate finishings for front panelling and niche back panel - Ifi exclusive.



Wood Style



City Style



White Style



Black Style